

MVT

Modellbau Veit

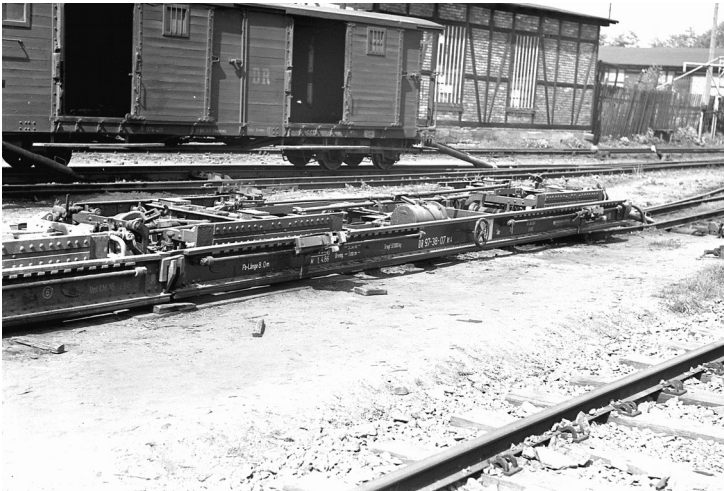


Bild: Sammlung G. Meyer

Exklusive Metall-Handarbeitsmodelle
von Schmalspurbahnen

Neuheiten 2021

Vorwort

Vorab sei erwähnt, das wir dieses Jahr nur wenige Neuheiten ankündigen möchten. Aufgrund der großen Nachfrage in Corona-Zeiten sind wir 2020 nicht zur Produktion der noch fehlenden Neuheiten der letzten Jahre gekommen. Diese möchten wir 2021 aufarbeiten. Gleichzeitig möchte ich mich bei meinen Kunden für die längere Wartezeit entschuldigen. Es sind aber keine Produkte gestrichen!

H0e 1:87

Rollwagen sächs. Bauart 5,50m und 8,0 m mit Druckluftbremse

Ab 1906 beschaffte die sächsische Staatsbahn 5,50 m lange Rollwagen zum Transport für Normalspurwagen. Von den mit typischen Kastendrehgestellen ausgerüsteten Fahrzeugen wurden über 500 Stück gebaut. Später wurden die Rollwagen den neuen Anforderungen angepasst in dem sie auf 8,0 m verlängert wurden. Dieses Jahr fertigen wir die Ausführung mit Druckluftbremse, wie sie bei der Trusetalbahn gefahren sind. Es werden verschiedene Nummern gefertigt.



Bild: Sammlung G. Meyer

Art.-Nr.: 76028
Rollwagen 5,50 m mit
Druckluftbremse
Fertigmodell

Art.-Nr.: 76029
Rollwagen 8,0 m mit
Druckluftbremse
Fertigmodell

Bahnhofslampen

Zur Erweiterung unseres Lampensortimentes fertigen wir die Schirmlampen mit den 2 Isolatoren in einfacher und doppelter Ausführung. Diese waren auf vielen Bahnhöfen aufgestellt. Die Lampen sind wie alle unsere Lampen mit LED's beleuchtet.



Art.-Nr. 20019
Bahnhofslampe Sayda
einfache Ausführung
Fertigmodell beleuchtet

Art.-Nr. 20020
Bahnhofslampe Wilsdruff
doppelte Ausführung
Fertigmodell beleuchtet

TTe 1:120

Schneepflug 97-09-58 sächs. Bauart Ep. III

Aufgrund der hohen Schneemenge in Sachsen wurden auf mehreren Strecken Schneepflüge angeschafft. Die Schneepflüge werden immer von der Lok mit hoher Geschwindigkeit geschoben. Oftmals wurden sie bei planmäßigen Zügen vorangestellt. Unser Modell entspricht dem Schneepflug der in Thum beheimatet war. Er wurde später auch in Schönheide eingesetzt. Er besitzt einen Reinigungseinsatz für die Gleise. Dieser kann aber zur Minimierung der Reibung entfernt werden.



Bild zeigt H0e-Modell

Art.-Nr. 56012
Schneepflug schwarz
97-09-58
Fertigmodell Ep.III

Modellbau Veit, Ronny Veit, Volkshausstrasse 1, 08297 Zwönitz OT Brünlos
Tel./Fax: 037296/936010
www.modellbau-veit.de
Alle Angaben ohne Gewähr
Änderungen, Irrtümer sowie alle Rechte vorbehalten
Stand 01/21